

夜間片側交互通行規制のお知らせ

この度、県道55号線の名古屋市港区大江町～港区昭和町（開橋）において名古屋高速道路の桁架設工事のため、下記のとおり**夜間片側交互通行規制**を行います。

周辺の皆様を始め、ご通行される皆様方には大変ご迷惑をおかけしますが、ご理解とご協力の程お願い致します。

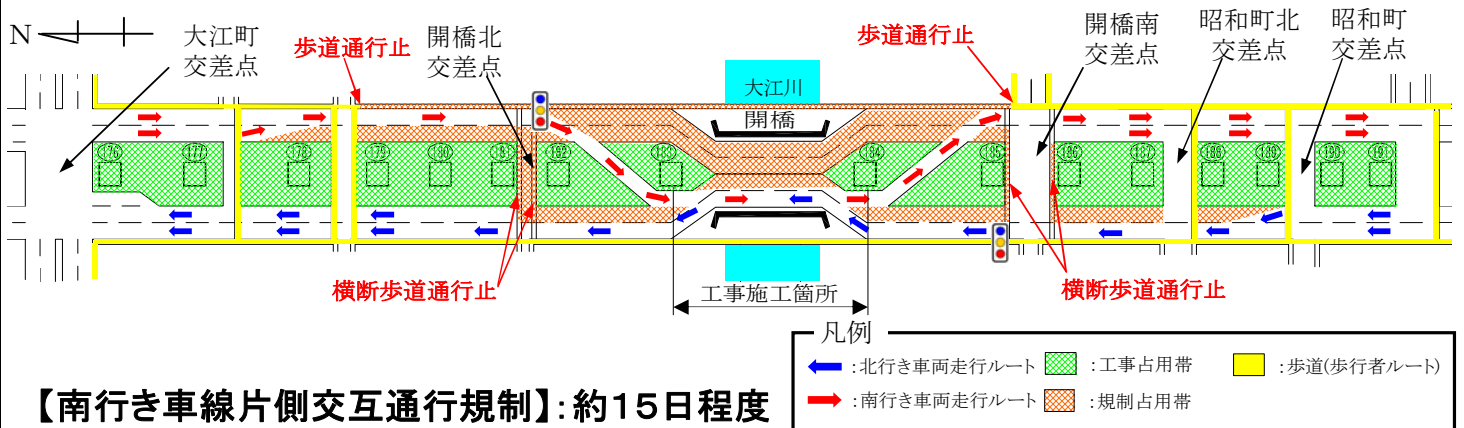
規制日：平成22年7月1日～平成22年12月25日(予定)のうち30日程度

規制時間：22時～翌朝4時

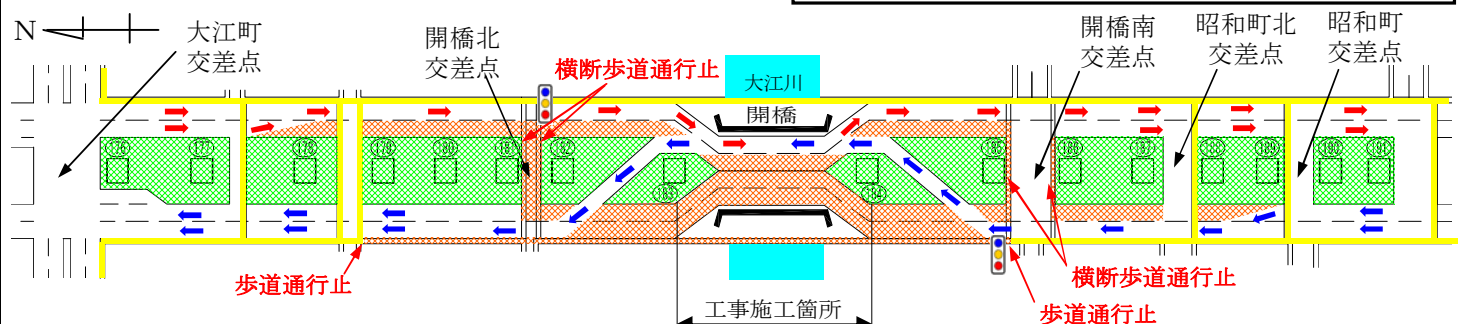
※詳細な規制実施日については、現地の案内看板をご覧ください。



【北行き車線片側交互通行規制】：約15日程度



【南行き車線片側交互通行規制】：約15日程度



※ご通行の際は、信号機・誘導員又は案内看板の指示に従って下さい。

◆お問い合わせ先◆

【発注者】
名古屋高速道路公社 建設部 工事第一課
TEL 052-461-6143

【施工者】
三菱・JFE 特定建設工事共同企業体
TEL 052-614-0166