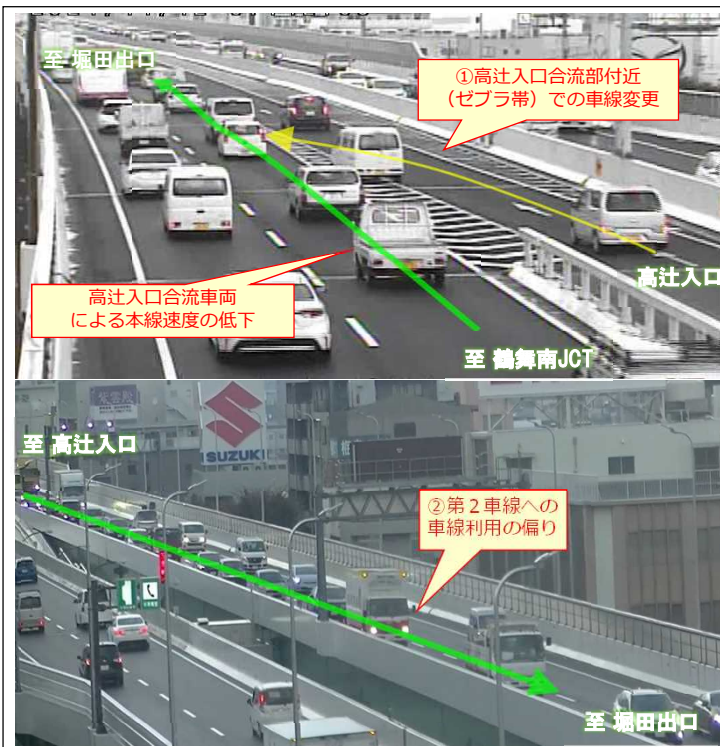




## ■ 渋滞状況

高速3号大高線下り 高辻入口合流部付近では、朝ピーク時間帯を中心に、①高辻入口合流部付近での車線変更の集中と②第2車線への利用の偏りによる速度低下で、渋滞が発生しております。

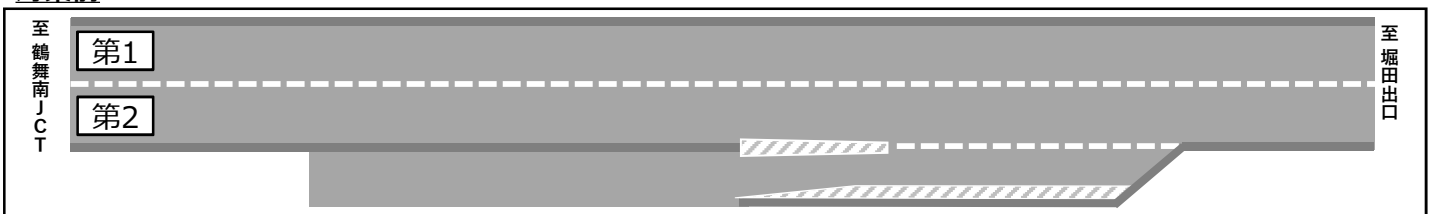


## ■ 対策内容

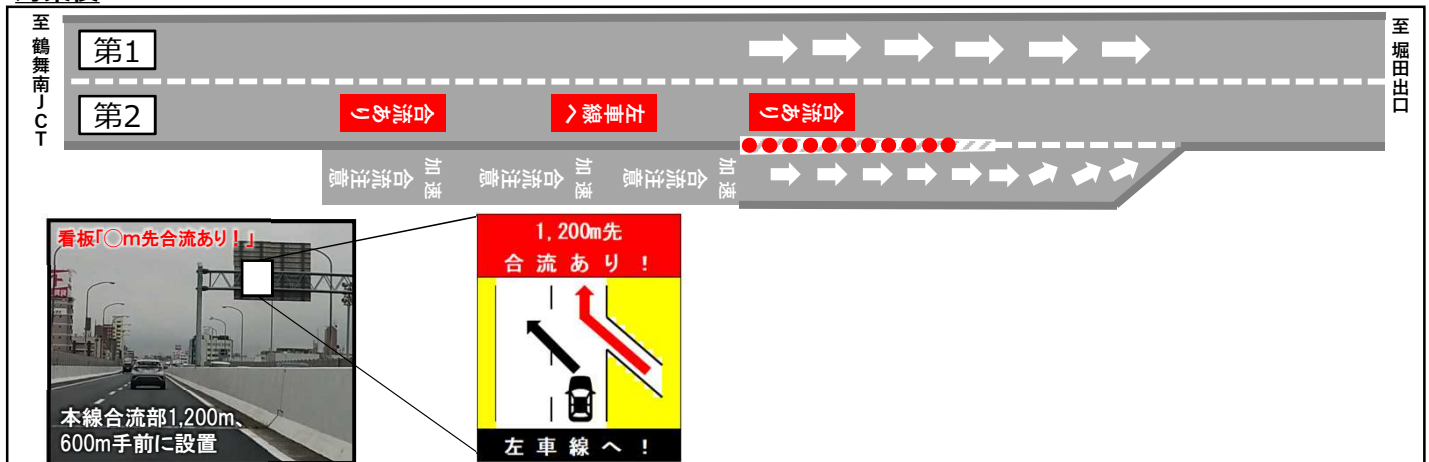
高辻入口合流車両に対して、①適正な位置・速度での合流を促し、また第2車線走行車両に対しては、②車線利用率の低い第1車線へ利用促進することにより、高辻入口合流部付近の渋滞対策緩和を目指す。

※10月22日から実施されるリフレッシュ工事内にて路面標示及び区画線を変更予定です。

### 対策前



### 対策後



【高辻入口利用のお客様へ】 車間をあげ、十分に加速した上で、本線へ合流をお願いします。  
【大高線下り利用のお客様へ】 キープレフトへのご協力をお願いします。