

令和4年10月5日



名古屋高速お出かけ情報冊子「naco」を発行しました！ 名古屋高速で休日のお出かけをもっと便利に！

名古屋高速道路公社では、新型コロナウイルスの影響により、まだまだお出かけを控えている方が多く見える中、少しでもお出かけの役に立てていただき、名古屋高速を利用して様々な観光施設や沿線地域に足を運んでいただくことを目的として名古屋高速お出かけ情報冊子「naco」を発行しました。

同冊子は、季節のお出かけ情報をはじめ、おすすめのドライブコース、沿線地域の観光施設の紹介、名古屋高速の知っておきたい豆知識などを掲載し、今後も定期的に（春夏、秋冬の2回/年）季節のお出かけ情報を提供していく予定です。

ぜひ名古屋高速お出かけ情報冊子「naco」を手にとり、ご家族やご友人と名古屋高速を利用して休日のお出かけをお楽しみください。



「naco」表紙

配布場所：ネクス・プラザ（名古屋高速道路広報資料センター）、名古屋市観光案内所（名古屋駅、オアシス21、金山）、JR（金山駅、大曾根駅、刈谷駅）、名古屋周辺のSA・PA（NEXCO 中日本、愛知道路コンセッション）や道の駅、一部の掲載施設 など

発行部数：10,000部

ページ数：20ページ

価格：無料（販売はせず無料で配布します。）
※名古屋高速道路公社ホームページでも公開予定。

名古屋高速で休日のお出かけをもっと便利に！

創刊号
2022
秋冬

naco

—特集—
名古屋高速で
スムーズにまわろう！
最新ドライブコース



おすすめドライブエリア

名古屋市／東海市／一宮市／清須市／
小牧市／豊山町／北名古屋市

COLUMN

ネックス・プラザへ行こう
セーフティ&スムーズドライブのすすめ

名高NEWSトピックス Vol.1



秋冬
お出かけ
INFO

naco

創刊号 2022 秋冬

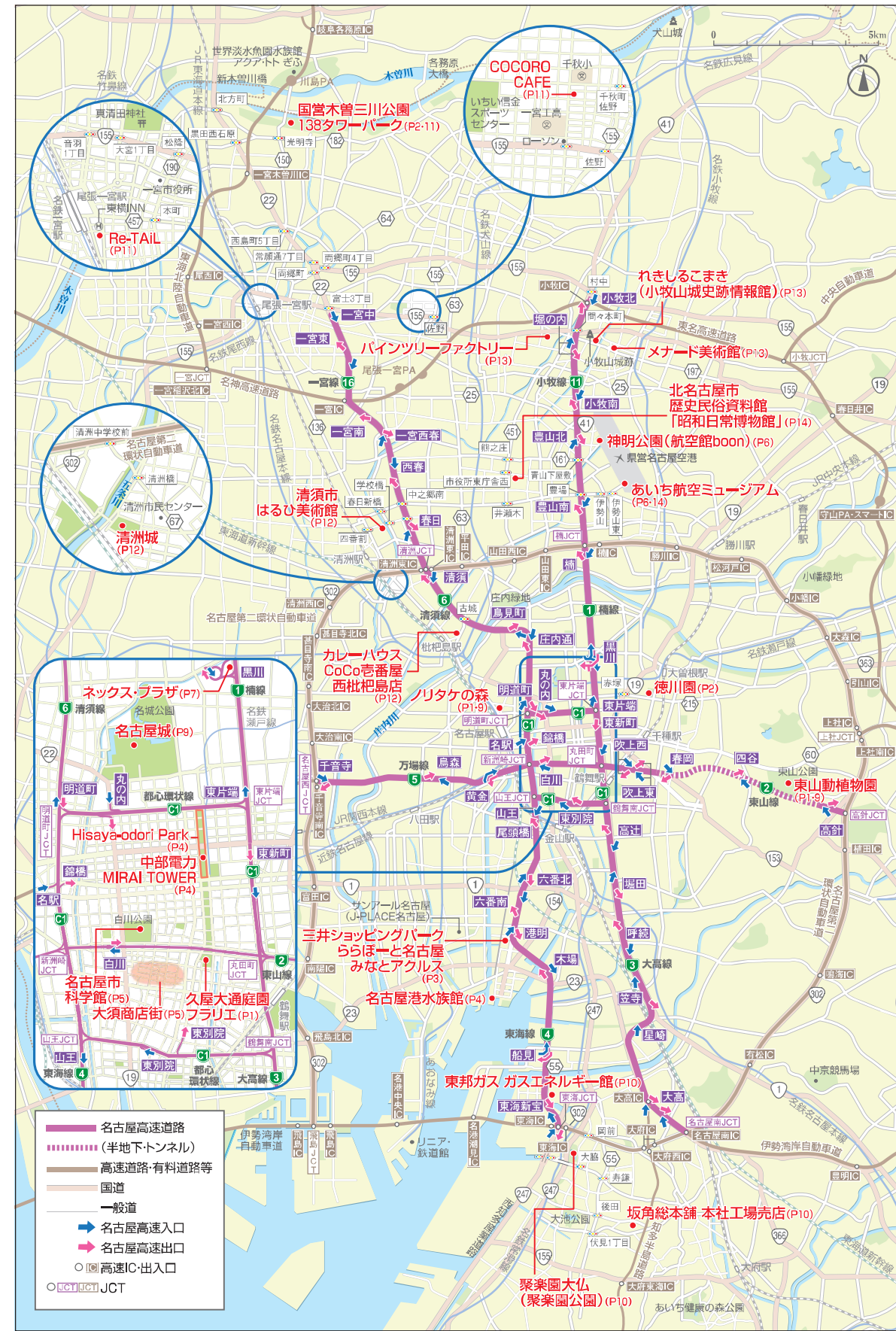
Issue 01 | 2022年9月30日発行
発行◎名古屋高速道路公社

〒462-0844 愛知県名古屋市中区清水四丁目17-30(名古屋高速道路公社黒川ビル)
TEL:052-919-3236

TAKE FREE

イベント・
工事のお知らせを
元気いっぱい
発信！

公式 Twitter
やっています



- 路線案内
- C1…都心環状線
 - 1…梅線
 - 2…東山線
 - 3…大高線
 - 4…東海線
 - 5…万場線
 - 6…清須線
 - 11…小牧線
 - 16…一宮線



いつも近くに
名古屋高速

道路交通情報の確認はホームページでチェック
<https://www.nagoya-expressway.or.jp/>

名古屋高速 検索



庭園の一部やレストラン、カフェが2022年7月にリニューアルし、魅力アップ!

徳川園
とくがわえん

園内に植えられた約300本のもみじなどが、秋になると真っ赤に色づく名古屋屈指の紅葉スポット。見ごろの時期には開園時間を延長して、ライトアップした夜の日本庭園を公開している。

- 住 名古屋市東区徳川町1001
- ☎ 052-935-8988 ※レストラン・カフェは052-932-7887
- 🕒 庭園は9:30~17:30、ライトアップ期間は~20:00 (最終入園は30分前) 休 月曜(祝日の場合は翌平日)
- 🎫 入園料高校生以上300円、中学生以下無料 有 有料
- 🚗 都心環状線東新町出口から約2.5kmまたは1 捕線黒川出口から約3.5km

美しくライトアップされた夜の日本庭園を散策

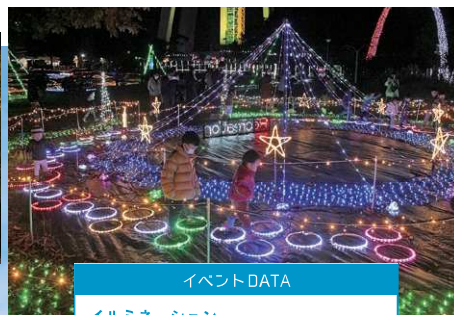


イベントDATA
紅葉祭
●例年の見ごろ... 11月中旬~12月上旬
※ライトアップ期間は2022年11/25(金)~27(日)、12/2(金)~4(日)



蘇山荘では、地元産の煎茶を淹れる体験も!

約30万球の光が園内をきらびやかに彩る



イベントDATA
イルミネーション
●開催期間...2022年11月中旬~12/25(日)
●実施時間...17:00~21:00

05

国営木曾三川公園 138タワーパーク

こくえいきそさんせんこうえん
いちさんはちたわーぱーく

秋になると約5万本ものコスモスが美しく咲き誇り、コキアの紅葉や四季咲きのバラも見ごろに。冬にはイルミネーションにより園内全体が彩られ、幻想的な光に包まれる。

施設の詳細はP.IIをチェック!

白いタワーに映える鮮やかなコスモスが見事



季節の花DATA

例年の見ごろ
10月上旬~下旬...
コスモス、コキア
10月下旬~11月上旬...
バラ

季節を感じるドライブ旅を楽しもう!

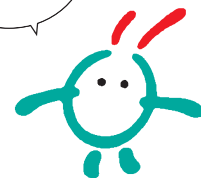
秋

冬

おでかけ **INFO**

秋の紅葉、冬のイルミネーションなど、その時期にしか出会えない季節限定の絶景やイベントへでかけよう!よく行くおなじみの場所でも、いつもと違うにぎわいに新鮮な魅力を見つけることができるはず。

お得なドライブ情報をお届けしちゃおうよ!



名古屋高速道路公社マスコット ナコちゃん

平成6年に誕生したマスコットキャラクター。お客様や多くの県民市民の皆様は、名古屋高速道路を広くPRすることがお仕事。名古屋高速道路を走ることが好きで、黄色のバトロールカーといつも一緒です。

01

東山動植物園

ひがしやまどうしょくぶつえん

五色もみじが色づく木々のトンネルなど、秋らしい風景が広がる植物園エリアは散策にぴったり。ライトアップする夜の温室前館や、水面に逆さ紅葉が映る奥池も美しい。

施設の詳細はP.9をチェック!



目の前に広がる一面の紅葉。ベンチに座ってのんびりと見とれたい



逆さ紅葉が絶景すぎる! 吸い込まれそうな美しさ

イベントDATA
もみじ狩り&紅葉ライトアップ
●例年の見ごろ...11月中旬~12月上旬
●営業時間...ライトアップ開催日の植物園エリアは夜営業あり ※来園の際は公式ホームページをご確認ください

03

季節の花に囲まれたフォトスポット

久屋大通庭園フラリエ

ひさやおどおりていえんふらりえ

四季折々の花が見られる大温室のクリスタルガーデンや、池と調和した景観が広がるウォーターガーデンなど、庭園ごとに異なる雰囲気を楽しめる。イベントを彩るフォトスポットや、季節に合わせたマルシェも開催。

- 住 名古屋市中区大須4-4-1 ☎ 052-243-0511
- 🕒 9:00~17:30 休 無休 ※メンテナンス休園あり
- 🎫 入園無料 P 有料(契約駐車場を利用)
- 🚗 都心環状線東別院出口から約1km

季節の花DATA

例年の見ごろ
9~10月...バラ、
10~11月...コスモス、
12月...ポインセチア



2022年10/14(金)~16(日)は大人気イベント「多肉とみどりのマルシェ」を開催予定

02

巨大なクリスマスツリーと名駅ビル群の夜景のコラボ



ノリタケの森
のりたけのもり

園内にサンタと巨大なクリスマスツリーが登場! 赤レンガ棟の北側に約4万球のイルミネーションが灯り、クリスマスムードを盛り上げる。クリスマスギフトのショッピングも楽しもう。

施設の詳細はP.9をチェック!

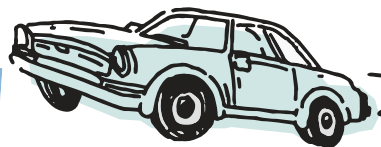
木々のライトアップに加え、高さ14mのクリスマスツリーが登場!

イベントDATA
クリスマスガーデン2022
●開催期間...2022年11月中旬~12/25(日)
●ライトアップ時間...日没~

名古屋高速でスムーズにまわろう!

最新! ドライブコース

Drive Course
女子旅に
ぴったりコース



名古屋近郊のドライブに名古屋高速を利用すれば、混雑を避けて時間を短縮できるなど、さらに便利で快適に。人気のスポットをめぐる、女子旅とファミリー向けの2コースをアクセスとともにご提案します!

海の仲間たちとの出会いに
ワクワクが止まらない♪



シャチの豪快なジャンプは必見! ペルーガはキュンとする愛らしさ

次々と披露される華麗な技に圧倒されるイルカのパフォーマンス

10:00

A 名古屋港水族館

なごやこうすいぞくかん
シャチやイルカ、ペルーガをはじめ約500種を超える海の生き物を飼育・展示。生き物のさまざまな姿に出合えるイベントやプログラムが充実するほか、海の魅力にゆっくりと浸れる展示も。

住 名古屋市港区港町1-3 ☎ 052-654-7080
営 9:30~17:30、GW・夏休みは~20:00、12/1~春休み前までは~17:00 (いずれも最終入館は1時間前) 休 月曜 (祝日の場合は翌平日) ¥ 入館料大人2,030円、小・中学生1,010円、4歳以上500円
P 有料 (周辺駐車場を利用)

さまざまな角度から眺めたくなる、熱帯魚が泳ぐサンゴ礁の大水槽



約10分!
一般道より
約15分速い!

C1 丸の内出口

4 港明入口

START 4 港明出口
A 名古屋港水族館 (木場出口から約3km)
B 三井ショッピングパークららぽーと名古屋みなとアクルス (一般道 約2km)
一般道 約500m



レストラン業態として名古屋初出店の「ケンタッキーフライドチキン」。プuffスタイルで楽しめる
B 三井ショッピングパークららぽーと名古屋みなとアクルス
みついしよっぴんぐばーくららぽーとなごやみなとあくるす
ファッションや飲食、雑貨などの店舗が200以上そろった大型商業施設。1階と3階のフードコートは幅広いジャンルのメニューと広々とした席数を備え、ゆったりと食事を楽しめる。
住 名古屋市港区港明2-3-2 ☎ 052-651-3400 (10:00~18:00) 休 店舗により異なる 休 不定休 P 無料 (平日は最初の4時間まで、土・日曜、祝日は最初の2時間まで) ※詳細はホームページを要確認



イベントスペースも備えた広大な芝生広場「みどりの大広場」
「日本橋 天井 金子半之助」で秘伝のタレと香ばしい天ぷらがマッチした江戸前天丼を



魅力的な店舗が勢ぞろい!
食事やショッピングを満喫

最新のLEDによる鮮やかな色と光の演出。塔体中心部には文字や絵柄が浮かび上がることも。ライトアップの色は時期によって異なる



一日の締めくくりは
ロマンチックな夜景で

18:00



地上90mの展望台。天井に設置されたミラーに外の景色が映り込む

D 中部電力 MIRAI TOWER

ちゅうぶでんりょくみらいたわー
時代を超えて愛されるランドマーク。名古屋の景観を見渡す展望台をはじめ、ホテルやカフェ、ショップなど多彩な施設も。華やかなライトアップは名古屋の夜を美しく彩る。

住 名古屋市中区錦3-6-15 ☎ 052-971-8546
営 10:00~21:00、土曜は~21:40 (いずれも最終入場は20分前。施設やイベントにより異なる) 休 無休 ¥ 展望台料金大人900円、小・中学生400円 (イベント時変更の場合あり) P 有料 (周辺駐車場を利用)



15:00
緑豊かな街中のオアシスで
心ときめくスイーツを

C Hisaya-odori Park

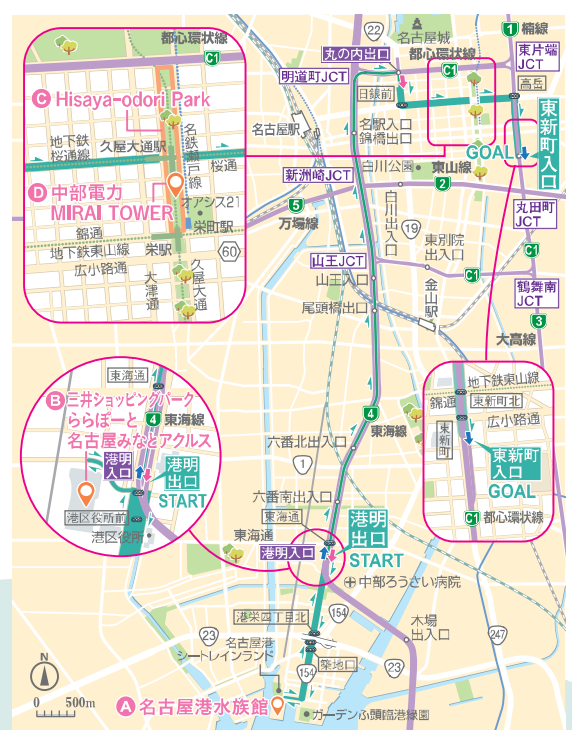
ひさやおどおりぱーく
南北約1kmにわたる久屋大通の北エリア・テレビ塔エリア。開放的な広場や、店舗が並ぶRAYARD Hisaya-odori Parkがあり、フォトジェニックなメニューや洗練された空間が人気のカフェも多い。

住 名古屋市中区丸の内3、錦3ほか
☎ 052-265-5575 (Hisaya-odori Parkオペレーションセンター) 休 施設・イベント・店舗により異なる
¥ 入場無料 P 有料 (周辺駐車場を利用)



旬のフルーツがたっぷりの美しいパフェ「ボンボン」は「Cafe de paris」で
「ESPRESSO D WORKS」ではふわふわのパンケーキと生クリームに大満足

イル-トMAP



遊具のある公園で遊びながら
飛行機が飛ぶ様子も見られる！

C 神明公園 (航空館boon)

しんめいこうえん (こうくうかんぷーん)

大型の遊具や砂場などがある公園。県営名古屋空港の滑走路横にあり、展望台からは離着陸の様子が見える。敷地内にある「航空館boon」で、航空宇宙に関する展示を楽しむのもおすすめ。

住 西春日井郡豊山町青山神明120-1
☎ 0568-29-0036 (航空館boon)、0568-28-2463 (豊山町役場防災拠点推進室) ③ 散策自由、航空館boonは9:00~16:00 ④ 無休、航空館boonは火曜(祝日の場合は翌平日) ⑤ 入場無料 ⑥ 無料



水遊びが楽しいじゃぶじゃぶ池や
デイキャンプ場も備えている

ヘリコプターや飛行機の実機も間近で見られる「航空館boon」



パイロット気分になれるシミュレーターが一番人気



14:00

離着陸する飛行機を見ることができる。事前に発着時刻を調べておこう



15:30

D あいち航空ミュージアム

あいちこうくうみゅーじあむ
県営名古屋空港内にある航空機をテーマとしたミュージアム。航空機の実機や精密模型を展示するほか、シミュレーター操縦など空への憧れが高まる体験プログラムも充実している。



最高評価の獲得で認定証とバッジがもらえる、パイロットシミュレーター体験

施設の詳細はP.14をチェック！

ずらりと並ぶ本物の航空機
スケールの大きさにワクワク



10:00

A 名古屋市科学館

なごやしかがくかん

3館に分かれた館内に幅広い展示がそろう、体験型も多いので楽しみながら科学の魅力に触れられる。プラネタリウムのプログラムは、一般投影のほかにファミリー向けも。

住 名古屋市中区栄2-17-1 ☎ 052-201-4486 ③ 9:30~17:00 (最終入館は30分前) ④ 月曜(祝日の場合は翌平日)、第3金曜(祝日の場合は第4金曜) ⑤ 展示室のみ大人400円、高校・大学生200円、展示室とプラネタリウム大人800円、高校・大学生500円、ともに中学生以下は無料、特別展などは別料金 ⑥ 有料(周辺駐車場を利用)



“放電ラボ”は巨大コイルを使った放電ショー。激しい稲妻と轟音に圧倒される



恐竜ファンなら見逃せない、マブサウルスの親子の復元骨格

驚きと発見がいっぱいの展示と
世界最大級のプラネタリウム

名古屋高速でスムーズにまわろう！
最新ドライブコース

Drive Course
ファミリーで
大満足コース

ぶらぶら歩いてグルメも堪能♪
新旧の魅力が混在する町



大須で大人気の唐揚げ。「李さんの台湾名物屋台」では揚げたてサクサクで辛さも選べて、タピオカドリンクと合う



「アオサズ」はベトナム風サンドイッチ、パインミーの専門店。すべて自家製の具がぎっしりで風味が豊か



12:00

B 大須商店街

おおすしょうてんがい

大須観音や万松寺などの寺社仏閣をはじめ、地元根付いた老舗や古着店、飲食店などさまざまなルーツのショップが集まる。食べ歩きにぴったりの手軽なグルメが豊富で名物も多い。

住 名古屋市中区大須周辺 ☎ 052-261-2287 (大須商店街連盟) ③ 施設や店舗により異なる ④ 有料(周辺駐車場を利用)

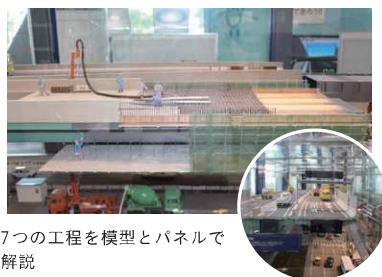


ふれあい広場の巨大な招き猫は待ち合わせにも便利

ネクサス・プラザでできること

高速道路ができる工程を学ぼう!

25分の1サイズで作られた名古屋高速道路のジオラマでは、どのように高速道路ができるかを紹介。細部まで表現された工事風景と人々の様子は、すべて手作りで見ごたえあり。



7つの工程を模型とパネルで解説

実物サイズの設備を体感!

ドライバーに情報を知らせるための道路標識を実物サイズで展示。高速道路のさまざまな設備に触れてみよう。



天気や道路状況にあわせて法定速度が変わる「可変式速度標識」

出口看板を近くで見ると、その大きさに驚くかも

維持管理の検査を体験!

地震発生装置を使った実験や、コンクリートの検査が体験できるコーナー。高速道路が安全に利用できる理由が見えてくるかも。



ボタンを押したり、ハンマーでコンクリートを叩いてみたりして、実験に参加しよう

東山トンネルの設備に触れよう!

名古屋高速道路初のトンネル「東山トンネル」を映像と模型で紹介。実際の設備を手にとることもできる。



消火設備も実際に触ることができる

コースを作って走ってみよう!

名古屋高速道路のコースを自分で作って、運転ができるシミュレーションゲームも見どころの一つ。NEX号に乗って、名古屋の観光地をめぐるドライブにかけてみては。

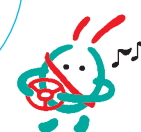


安全を守る交通管制室を見学!

館内5階では、高速道路の利用者を危険から守るため、道路を24時間監視する「交通管制室」の見学が可能(要予約)。リアルタイムで道路状況がわかる大きなモニターは圧巻だ。



“NEX”は「NAGOYA EXPRESSWAY」の頭文字、“PLAZA”には「広場・人が集まる場所」という意味があるよ!



ネクサス・プラザ

〒466-0834 名古屋市北区清水4-17-30
TEL 052-919-3241 10:00~17:00 休 月曜(祝日の場合は翌日)、年末年始 無料 無料 無料 無料 無料
黒川出口から約1km

高速道路の建設・管理について 楽しく学べる広報資料センター

1997年10月にオープンした、名古屋高速道路の広報資料センター「ネクサス・プラザ」(NEX PLAZA)。名古屋高速道路公社のビル内にあるこの施設では、高速道路の建設や管理の仕組みについて楽しく学ぶことができます。館内1階には、名古屋高速道路について見て・触れて・体験できる10のコーナーがあり、実際の設備や機器の展示など見どころ満載。子どもから大人まで遊べるクイズやゲームをプレイして、名古屋高速道路をさらに楽しく利用しましょう。

名古屋高速道路の建設工程を表すジオラマや実物サイズの案内標識など、ネクサス・プラザにはここで見られない展示が盛りだくさん。ドライブの合間に、黒川出口を下りて立ち寄ってみませんか?

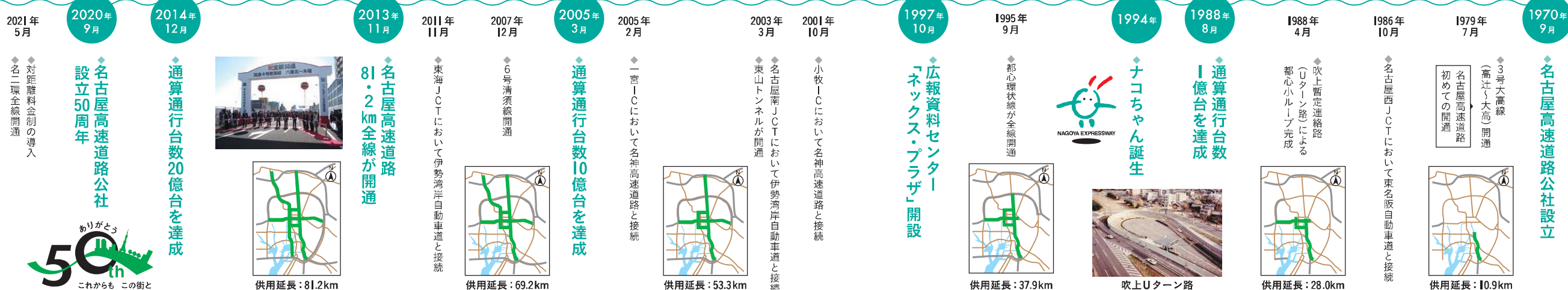
ネクサス・プラザへ行くこう

名古屋高速道路の仕組みがわかる!

COLUMN 1

そのほかにも見どころ盛りだくさん!

- 交通状況表示パネル
- 名古屋高速の技術紹介映像
- ETCコーナー
- 安全運転すごろく
- 「名古屋の道」パネル展示



名古屋高速 50年のあゆみ

振り返ってみよう!



鎌倉の大仏よりも大きい！
自然との調和も魅力

聚楽園大仏(聚楽園公園)

しゅうらくえんだいぶつ
(しゅうらくえんこうえん)

大きな池を中心に森や地形をそのまま生かして整備された公園内に、昭和天皇のご成婚を記念して開眼供養された聚楽園大仏が鎮座。東海市のシンボルとして親しまれている。

住 東海市荒尾町西廻間2-1(聚楽園公園)
☎ 0562-32-5149(東海市観光協会 ※ライトアップに関すること) ☎ 8:30~21:30(駐車場利用時間)
休 無休 ¥ 入園無料 P 無料

名古屋高速 ACCESS

4 東海線(南行) 国道247号につながる出口から約2km



ライトアップも！



1. 高さ18.79mの大仏は高台にあり、遠くからでも優しいご尊顔がよく見える 2. 2021年は11月末~12月初旬にライトアップを開催した(2022年の開催は未定のため要問い合わせ) 3. 秋には約550本ものもみじが色づき、公園内を赤く染め上げる

東海市

間近で見ると迫力満点の大仏や遊びながら学べる展示施設など無料で思い切り遊べるスポットへ！工場できたてのお土産もゲット。

無料で遊べて大満足！ エネルギーについて楽しく勉強



東邦ガス ガスエネルギー館

とうほうがすがすえねるぎーかん

地球温暖化とエネルギーをテーマにした展示施設。見るだけでなく、ゲームなど楽しみながら学べる工夫が満載だ。映像ホールと実験ラボは要予約(詳しくはホームページを確認)。

住 東海市新宝町507-2 ☎ 052-603-2527
☎ 10:00~17:00(最終入館は1時間前)
休 土曜、祝日(日曜の場合は翌日) ※特別に定める休館日あり ¥ 入館無料 P 無料

名古屋高速 ACCESS

4 東海線(南行) 東海新宝出口から約1km
4 東海線(南行) 船見出口から約1km



1. 画面越しに都市模型を見ると、どのように都市ガスが使われているのかわかる 2. 最上階の展望室からは、名港トリトンや名古屋港の工業地帯が一望できる 3. 巨大な燃料電池の中に入って仕組みを学べる、燃料電池ウォーク

手土産に、自宅用に！
できたての人気商品を販売

坂角総本舗 本社工場売店

ばんかくそうほんぽ
ほんしゃこうじょうばいてん

手土産として重宝されるえびせんべい「ゆかり」を販売する坂角総本舗は、1889年に東海市で創業。今も伝統の製法を受け継ぎ、えびの旨味をギュッと凝縮して丁寧に焼き上げる。

住 東海市荒尾町基造15-1 ☎ 052-603-8880
☎ 9:00~18:00 休 日曜 P 無料

名古屋高速 ACCESS

4 東海線(南行) 国道247号につながる出口から約5.5km
3 大高線(南行) 大高出口から約6km

名古屋エリア
限定販売



きらびやかな金色に包まれた「ゆかり黄金缶」(18枚入、1,620円)



アジアゾウに赤ちゃん誕生！
間近で見るとかわいい動物たち



東山動植物園といえはコアラ！食事などリラックスした姿に癒される

©名古屋東山動植物園

東山動植物園

ひがしやまどうしよくぶつえん

広大な敷地に動物園、植物園、遊園地、東山スカイタワーが集結。人気者のコアラやアジアゾウの赤ちゃんなど、約450種類の動物に出合える。園内各所でリニューアルが進行中！

住 名古屋市千種区東山元町3-70
☎ 052-782-2111(代表) ☎ 9:00~16:50(最終入園は20分前) 休 月曜(祝日の場合は翌平日)
¥ 入園料高校生以上500円、中学生以下無料ほか P 有料

名古屋高速 ACCESS

2 東山線(東行) 四谷出口から約2km

2021年にレッサーパンダ舎がオープンし、モフモフ仲間が増えた



プレートやマグカップの
絵付け体験
※予約不要

絢爛豪華な本丸御殿を見学し 江戸時代にタイムスリップ！



尾張藩主が暮らした本丸御殿。天井や欄間、障壁画などの復元は圧巻！

名古屋城

なごやじょう

徳川家康が築いた城で、国の特別史跡に指定。緑の屋根に金のシャチホコを据える天守閣は、名古屋のシンボルとして愛されている。復元された本丸御殿は見どころ満載！

住 名古屋市中区本丸1-1 ☎ 052-231-1700(名古屋城総合事務所) ☎ 9:00~16:30(本丸御殿など、建物内への最終入場は16:00) 休 無休 ¥ 観覧料高校生以上500円、中学生以下無料ほか P 有料

名古屋高速 ACCESS

61 都心環状線丸の内出口から約1km
6 清須線(南行) 明道町出口から約1.5km
1 橋線黒川出口から約2.5km

おすすめドライブエリア

名古屋市

アート、歴史、かわいい動物など大都市名古屋を楽しむ人気スポットへ！名古屋高速をうまく利用すれば交通量の多い都市部の移動もスムーズ。

都心に広がる緑の憩い空間
美しい陶磁器や体験もお楽しみ



ノリタケの森

のりたけのもり

洋食器メーカー「ノリタケ」の陶磁器に関する複合施設。緑あふれる施設内では、陶磁器の製造工程やオールドノリタケを見学できるほか、ショップでの買い物やレストランでの食事、絵付け体験などが楽しめる。

住 名古屋市西区則武新町3-1-36 ☎ 052-561-7114(代表)
☎ ショップ10:00~18:00、クラフトセンター・ミュージアム~17:00(絵付け体験の最終受付は16:00) ※詳細はホームページを確認 休 ショップは無休、クラフトセンター・ミュージアムは月曜(祝日の場合は翌平日)ほか ¥ クラフトセンター・ミュージアム入館料大人500円、高校生以下無料ほか、絵付け体験2,000円~ P 有料(隣接イオンモールの駐車場を利用)

名古屋高速 ACCESS

6 清須線(南行) 明道町出口から約1km
61 都心環状線丸の内出口から約1.5km
61 都心環状線錦橋出口から約2km



1. ノリタケミュージアムで、世界中に愛好家がいる「オールドノリタケ」を観賞 2. ノリタケの森のシンボルである、高さ約8mの煙突モニュメント 3. 絵付け体験はクラフトセンター2階で実施



1. 御三家筆頭・尾張徳川家の居城として繁栄。天守閣内部は閉館中 2. 名古屋城正門前の名古屋能楽堂内に2022年3月、新グルメスポット蓬左(hosa)が誕生。写真は個室会席蓬左亭のメニュー 3. 正門、東門の隣接地には、かつての城下町をイメージした金シャチ横丁も





知られざる才能を発掘し、世界に向けて発信する美術館

清須市

戦国武将、全国チェーン店、芸術家。その最初の一步を刻む記念の場所を清須市内からピックアップ！前向きなパワーがもらえるかも！

清須市はるひ美術館

きよすしはるひびじゅつかん

文化の発信基地を目指して1999年にオープン。全国から絵画作品を募集する公募展の受賞作品などをコレクション。デザインや現代アートなど幅広いジャンルの展示会を開催している。

住 清須市春日夢の森 | ☎ 052-401-3881

🕒 10:00~19:00 (最終入館は18:30) 休 月曜 (祝日の場合は翌平日) ※展示替え等による臨時休館あり

★ 収蔵作品展覧料高校生以上200円、中学生以下無料 ※特別展・企画展は展覧会により異なる P 無料

名古屋高速 ACCESS

- 6 清須線 (北行) 清須出口から約3km
- 16 一宮線 (南行) 春日出口から約2.5km



1. 絵画を中心としたコレクション展から、幅広いジャンルの企画展を開催 2. 文化ゾーン「清須市夢広場はるひ」として、市立図書館、はるひ夢の森公園とともに発展 3. 四方から外光が射し込む明るい2階は、オープン展示室になっている

カレーハウス CoCo壱番屋 西枇杷島店

カレーはうすこいちばんやしびわじまてん

全国的な知名度をもつカレーチェーンの1号店。清須市の新ご当地グルメ「清須からあげまぶし」が味わえる。清須産の味噌やソースを使ったスパイシーな味がヤミツキになる。

住 清須市西枇杷島町末広31 | ☎ 052-502-4738 ※記念館の予約は0586-76-7545 🕒 11:00~23:00 休 無休 P 無料

名古屋高速 ACCESS

- 6 清須線 (北行) 庄内通出口から約2.5km
- 16 一宮線 (南行) 春日出口から約4km

ココイチの1号店！
限定メニューや記念館もあり



1. テイクアウト専用窓口設置店舗。2階は「壱番屋記念館」になっている 2. 歴代の制服やメニュー、キャンペーンの資料などを展示した「壱番屋記念館」(事前予約) 3. 清須からあげまぶし(980円)は、清須市内の2店舗限定メニュー

シメはだし茶漬けに！



清洲城

きよすじょう

織田信長が天下統一へと動き出す最初の足掛かりとなった居城として名高い。現在の清洲城天主閣は1989年に再建され、内部では清須の歴史や貴重な資料を展示公開している。

住 清須市朝日城屋敷1-1 | ☎ 052-409-7330
🕒 9:00~16:30、1/1は6:30~15:00、1/2・3は9:00~15:00 休 月曜 (祝日の場合は翌平日)
★ 天主閣入場料高校生以上300円、小・中学生150円ほか P 無料 (清洲公園駐車場を利用)

名古屋高速 ACCESS

- 6 清須線 (北行) 清須出口から約1.5km
- 16 一宮線 (南行) 春日出口から約3km



1. 五条川にかかる朱塗りの大手橋の向こうに、雄々しい天主閣が見える 2. 敷地内の「芸能文化館」。館内には芸能文化ホール、芸能野間、黒木書院がある 3. 清洲城天主閣1階では、尾張ゆかりの刀工が作った刀や槍、甲冑を展示

織田信長の天下統一はここ清洲城から始まった！



世界が目にするブランド「尾州」の布やアイテムが充実

Re-TAIL

りている

1933年に建てられたレトロな波ビルに、繊維の町・一宮ならではのショップが大集合。毎月第1土・日曜は、テナント以外にも多数の店が営業する「リテイル百貨店」を開催している。

住 一宮市栄4-5-11 | ☎ 0586-59-2105

🕒 10:00~18:00 (店舗により異なる) 休 月曜 (祝日の場合は営業、店舗により異なる) P 有料 (周辺駐車場を利用)

名古屋高速 ACCESS

- 16 一宮線 (北行) 一宮東出口から約3.5km



ビーフシチューのスペシャルモーニング (1,000円)



1. 洋風の外観がかわいい一軒家カフェ。店の前に駐車場を備える 2. ペンダントライトが優しく照らし出す、温かい雰囲気の内装



一宮屈指の人気を誇るボリュウム満点のモーニング

COCORO CAFE

こころかふえ

モーニング激戦区・一宮の人気店。日替わりモーニングは、14時まですべてのドリンクに無料で付く。パンの器に入ったスペシャルモーニングは16時まで注文OK。

住 一宮市千秋町佐野郷西40-1 | ☎ 0586-52-4684

🕒 6:00~17:00 休 水曜 P 無料

名古屋高速 ACCESS

- 16 一宮線 (北行) 一宮東出口から約4km

真っ白な双曲線アーチが青い空と緑の大地にそびえる



1. 高さが異なる2本の双曲線アーチが特徴的。展望階からの眺めも最高！ 2. 園内の至る所に、花や緑を眺めながら休憩できるベンチがある 3. 木々の間を縫うように作られた樹冠回廊。いつもと違う目線にドキドキ！

国営木曾三川公園 138タワーパーク

こくえいきそさんせんこうえん
いちさんはちたわーぱーく

日本一広い国営公園、木曾三川公園の13施設のうちの一つ。「いちのみや」にちなんだ高さ138mの展望タワー「ツインアーチ138」を中心に、四季折々の花畑や広場、緑が広がる。

住 一宮市光明寺浦崎21-3 | ☎ 0586-51-7105
🕒 9:30~17:00 (時期により異なる、ツインアーチ138の最終入館は30分前) 休 第2月曜 (祝日の場合は翌平日) ※8・12月は無休 ★ 入園無料、ツインアーチ138は15歳以上500円、6歳以上200円、5歳以下無料 P 無料

名古屋高速 ACCESS

- 16 一宮線 (北行) 一宮東出口から約9.5km



パイロットや整備士になれる
体験プログラムが楽しい！

展示されている飛行機を、
至近距離から見る事ができる



コックピットが見学できる機内公開も人気(詳しくはホームページを確認)

あいち航空ミュージアム

あいちこうくうみゅーじあむ

実機展示や職業体験が楽しめるほか、サイエンスラボでは飛行機が飛ぶ仕組みを学べる。空を飛んでいるような気分を味わえるフライングボックスなど、体験プログラムも人気。

住 西春日井郡豊山町豊場(県営名古屋空港内)
☎ 0568-39-0283 🕒 9:30~17:00(最終入館は30分前) 休 火曜(祝日の場合は翌日)
🎫 入館料大人800円、高校・大学生640円、小・中学生400円(いずれも2023年3月末までの割引料金) 🅑 有料(県営名古屋空港駐車場を利用)

名古屋高速 ACCESS

- 📍 小牧線(北行)豊山南出口から約2km
- 📍 小牧線(南行)豊山北出口から約2km

整備体験



実機での点検や、工具を使った整備体験ができるプログラムもある(土・日曜、祝日のみ)

豊山町

県営名古屋空港が町域の3分の1を占め、航空の産業観光拠点としてにぎわう町へ。

ビスケットに向き合い80年！
しっとりほどける新しい食感

パインツリー ファクトリー

しるこサンドでおなじみの松永製菓の直営店。通常よりもお値打ちなアウトレットの「スターしるこサンド」や、ロゴなどをデザインしたオリジナルグッズも販売している。

住 小牧市西之島330 中京テレビハウジング小牧
☎ 0568-71-0077 🕒 9:30~17:30 休 水曜
🅑 無料

名古屋高速 ACCESS

- 📍 小牧線(北行)小牧南出口から約3km



1. 2021年9月、松永製菓の工場隣にオープンした
2. ソフトビスケットにあんこのクリームを挟んだ生こサンドは3種類(12個入り2,330円)



究極のクリームサンド、an biscuit(8個入り1,188円ほか)を扱うリアル店舗はココだけ！



小牧市

緑がたっぷりの静かな場所
歴史やアートを満喫する優雅な休日。
のんびり過ごしたい日におすすめな
3つのスポットをご紹介します！

西洋絵画や日本画、日本洋画の
コレクションが充実



1. ケヤキの大樹がシンボル。都会の喧騒を忘れ、アートの世界に没頭できる 2. 5つの展示室が中庭を囲むように配置されている

メナード美術館

めなードびじゅつかん

日本メナード化粧品の創業者、野々川大介・美寿子夫妻らが収集した美術作品1,500点以上を所蔵。マネ、ゴッホ、ピカソ、横山大観、梅原龍三郎など著名な画家の作品も多い。

住 小牧市小牧5-250 ☎ 0568-75-5787
🕒 10:00~17:00(最終入館は30分前) 休 月曜(祝日の場合は翌平日) ※展示替え等による臨時休館あり 🎫 入館料大人900円、高校・大学生600円、小・中学生300円 🅑 無料

名古屋高速 ACCESS

- 📍 小牧線(北行)小牧南出口から約2.5km



今にも動き出しそうな猫の様子が生き生きと描かれている。熊谷守一《斑猫》メナード美術館蔵

織田信長の城づくりを学び
歴史ロマンに思いを馳せる

れきしるこまき (小牧山城史跡情報館)

れきしるこまき
(こまきやまじょうしせきじょうほうかん)

織田信長が初めて築いた小牧山城の魅力や、小牧山の自然・歴史をわかりやすく解説。石垣の一部を原寸大で再現したコーナーや、石垣を積み疑似体験ができるコーナーがある。

住 小牧市堀の内1-2 ☎ 0568-48-4646
🕒 9:00~17:00(最終入場は30分前) 休 第3木曜(祝日の場合は翌平日) 🎫 常設展示室入場料100円、中学生以下無料 🅑 有料

名古屋高速 ACCESS

- 📍 小牧線(北行)小牧南出口から約2km



1. 国の史跡に指定されている小牧山の麓に、2019年オープン 2. エントランスには小牧山の四季や動物、植物の写りが飾られている



原寸で再現された石垣の1・2段に映像を映して、築城当時の姿を解説

北名古屋市歴史民俗資料館 「昭和日常博物館」

きたなごやしれきしみんぞくしりょうかん
「しょうわにちじょうはくぶつかん」

昭和30年代の日用品を収集し、常設展示。昭和を生きた人には懐かしく、昭和を知らない若者には現代の違和感と新鮮な驚きを感じられる。定期的に、特別展や企画展も開催。

住 北名古屋市熊之庄御躰53 ☎ 0568-25-3600
🕒 9:00~17:00(最終入館は20分前) 休 月曜(祝日の場合は翌平日) ※館内整理日、特別整理期間あり 🎫 入場無料 🅑 無料

名古屋高速 ACCESS

- 📍 小牧線(北行)豊山南出口から約3km
- 📍 小牧線(南行)豊山北出口から約3km



映画のセットのような空間が広がっている

昭和の日常風景を展示！
親子や三世代で楽しみたい

北名古屋市

名古屋市のベッドタウンとして知られるエリア。
心ときめく懐かしの
昭和レトロなものに囲まれた空間で
至福のひと時を過ごそう。



1. 牛乳瓶や栓抜きが大集合。レトロなデザインがかわいい 2. 地下1階の駐車場にも展示スペースがあり、昭和に人気を博した車がずらり

セーフティ&
スムーズドライブ

のすすめ

名古屋高速道路を利用して、効率的に名古屋市内や周辺地域を移動できませんか？急カーブや右側合流も、ポイントを押さえれば安心して走行することができます。



1 名古屋高速道路は入口の6割が右側！

名古屋高速道路の入口の半分以上が右側にあるのは、都市内の限られた用地を活用してつくられたためです。落ち着いて早めに車線変更をすることで、スムーズに合流することができます。

POINT 3

合流する車線をドアミラーで2回確認し、どの車の前後に入るか確認しましょう。ミラーだけでなく、目視でも安全確認してください。



2回の安全確認で合流

POINT 2

意思表示はしっかりと

加速車線ではウインカーを出して本線を守る車に意思表示をしましょう。(ウインカーは合流が終わるまで出し続けることが大切です)。



POINT 1

本線とのスピード差をなくそう

合流地点付近にある40キロ制限解除の標識を通過したら速やかにスピードを上げて、本線の交通の流れに乗るようにしましょう。



をなくそう

2 分岐や合流では車線変更に注意！

一般道路でも戸惑ってしまうことのある車線変更。名古屋高速道路では、車線数が多いエリアが一部存在します。急な車線変更で事故を起こさないよう、準備と細心の注意を払った運転を心がけましょう。

POINT 3

移りたい車線の状況が確認できたら、ウインカーを出して車線変更しましょう(移りたい車線に着くまでウインカーを出し続けることが大切です)。

ほかのドライバーへの意思表示を



POINT 2

ミラーで車線の状況確認

移りたい車線を守る後方車両との間に余裕があるかどうか確認しましょう。目視でも安全確認をしてください。



POINT 1

車線変更の準備は落ち着いて

分岐地点の手前約600メートルから、3回案内標識が見えます。慌てる必要はありません。



は落ち着いて

3 都心環状線は急カーブが多い！

都心環状線は急カーブが多いため、スピードには注意が必要です。本線を走る速度のまま急カーブに突入してしまうと、曲がりきれずに壁やほかの車に衝突してしまう危険性が。ドライバーの適切な速度調節とハンドル操作が鍵となります。

POINT 3

カーブの曲がり具合を確認しよう

カーブでの急ハンドルや急ブレーキは、横転や横すべりの原因に。先を見て緩やかにハンドルを回しましょう。



を確認しよう

POINT 2

カーブでの車線変更は交通違反

カーブ区間は車線境界線が黄色の実線となっています。車線変更、追い越しは絶対にしないでください。



POINT 1

都心環状線カーブ区間の制限速度は時速50キロです。注意看板が見えたら減速し始めましょう。



注意看板を見て

減速

4 名古屋高速道路は出口の7割が右側！

入口と同じように、多くの出口が右側に設置されています。右側車線は比較的速度の速い車が走っているため、ドライバーにとっては車線変更が難しく感じる場面も。案内標識を確認し、落ち着いて出口へ！

POINT 3

出口分岐後は減速を

出口では信号や一般道への合流待ちの車に注意して、十分に減速しましょう。



POINT 2

車線変更が必要な場合は、ゆとりをもって行いましょう。出口の車線が見えたらウインカーで意思表示して、出口の車線へ移動してください。



前後左右に注意して

車線変更

POINT 1

出口手前の約800メートルから600メートルに近づいてきたら出口の案内標識が見えます。



出口が右側か左側かを
確認

名古屋高速道路の公式サイト



さらに詳しい解説や動画は左の2次元コードからチェック！

Point 1

短距離の利用がオトク!

ご利用距離に応じた料金設定になったため、都心部への移動など短い距離の利用が安くお得になりました(右図①)。

区間	旧料金	現行料金
楠→東新町(5.5km)	780円	450円(-330円)

※ETC普通車の場合

Point 2

尾北エリアと名古屋エリアの移動がオトク!

料金改定前にあった尾北線と名古屋線という別料金の料金圏が廃止されたため、旧料金圏をまたぐ利用が安くお得になりました(右図②)。

区間	旧料金	現行料金
一宮IC→明道町(12.4km)	1,150円 (370円+780円)	680円(-470円)

※ETC普通車の場合

図1.料金改定のポイントと具体例



Vol. 1

“名古屋高速道路の魅力再発見!”

名高NEWSトピックス

名古屋高速道路が今よりもっと便利に利用できる、最新情報と“知っておきたい”豆知識をお届けします。

— 今こそ知りたい! —

名古屋高速の最新! 料金事情



名古屋高速は「対距離料金制」です

ETC車は、利用した距離に応じて料金が変わる対距離料金制となっています。軽・二輪車から特大車まで5車種区分があります。非ETC車(現金等)の場合は、各入口からご利用いただける最大距離の料金となるためご注意ください。

車種区分	料金(ETC車)
軽・二輪	290円~1,110円
普通車	290円~1,320円
中型車	290円~1,530円
大型車	300円~2,010円
特大車	310円~3,160円

名古屋高速は2021年に料金改定。さらに使いやすくなったことを知っていますか?



詳しくは公式サイトでチェック!



さらに「名古屋都心流入割引」を活用しよう!

都心環状線の出入口と名二環より外側(名二環含む)の高速道路の出入口を発着する場合、迂回しても最短距離の料金に割引がかかります。迂回をして距離が延びても、料金が変わらないため安心です。事故などによる渋滞を避けるためにもご利用できます。

ETC限定

流入割引の具体例



通行止め期間
2022年10月22日(土)0時から10月31日(月)24時までの10日間

通行止め区間
3号大高線(南行)鶴舞南JCT→名古屋南JCT

ご理解・ご協力を
よろしくお願
いいたします!



リフレッシュ工事専用サイト

名古屋高速 リフレッシュ工事 検索



名古屋高速リフレッシュ工事の最新情報は左記2次元コードからご確認ください。

名古屋高速道路3号大高線(南行)にて、左記の期間でリフレッシュ工事を行います。期間中は終日通行止めとなりますので、ご利用の際は事前の確認をお願いいたします。

リフレッシュ工事がスタート!

NEWS