

# 仕 様 書

## 1. 概要

- (1) 対象 名古屋高速道路の半地下・トンネル付属設備
- (2) 需要場所 名古屋市千種区天白町大字植田字植田山2-736  
所在の緑橋受電所構内
- (3) 主用途 トンネル換気設備、照明設備

## 2. 仕様

- (1) 電気方式、標準電圧、標準周波数、受電方式等
  - ①電気方式 交流3相3線式
  - ②標準電圧 70,000ボルト
  - ③計量電圧 70,000ボルト
  - ④標準周波数 60ヘルツ
  - ⑤受電方式 常用・予備（予備線）2回線受電
- (2) 契約電力、予定使用電力量
  - 契約電力 1,950kW  
(契約上使用できる最大電力をいい、30分最大需要電力計により計量される需用電力が原則としてこれを越えないものとする。)
  - 予定使用電力量 4,449,592kWh  
(令和8年4月1日から令和9年3月31日までの使用量見込み)
  - ①各月の予定使用電力量 別紙1のとおり
  - ②夏期の最大使用電力日のロードカーブ（前年度実績） 別紙2のとおり
  - ③各月指定日（最大電力量計測日）のロードカーブ（前年度実績） 別紙3のとおり
- (3) 契約使用期間  
令和8年4月1日0時00分から令和9年3月31日24時00分まで
- (4) 需給地点  
緑橋受電所構内特高受電室に施設した70kVケーブルヘッド導体引出棒の負荷側接続点
- (5) 電気工作物の財産分界点  
緑橋受電所構内特高受電室に施設した70kVケーブルヘッド導体引出棒の負荷側接続点
- (6) 保安上の責任分界点  
電気工作物の財産分界点と同じ
- (7) 検針日及び計量  
検針日は毎月初日とし、初日に検針を行なうことが出来ない場合は、別途協議する。  
計量は、当該区域の一般配送電事業者が取り付けした計量器により記録された値によるものとする。
- (8) 料金の算定期間  
料金の算定期間は1月（前月の計量から当月の計量までの期間）とする。
- (9) 料金制度  
料金制度は、基本料金と電力量料金に基づく2部料金制など各社ごとに設定すること。

## 3. その他特記事項

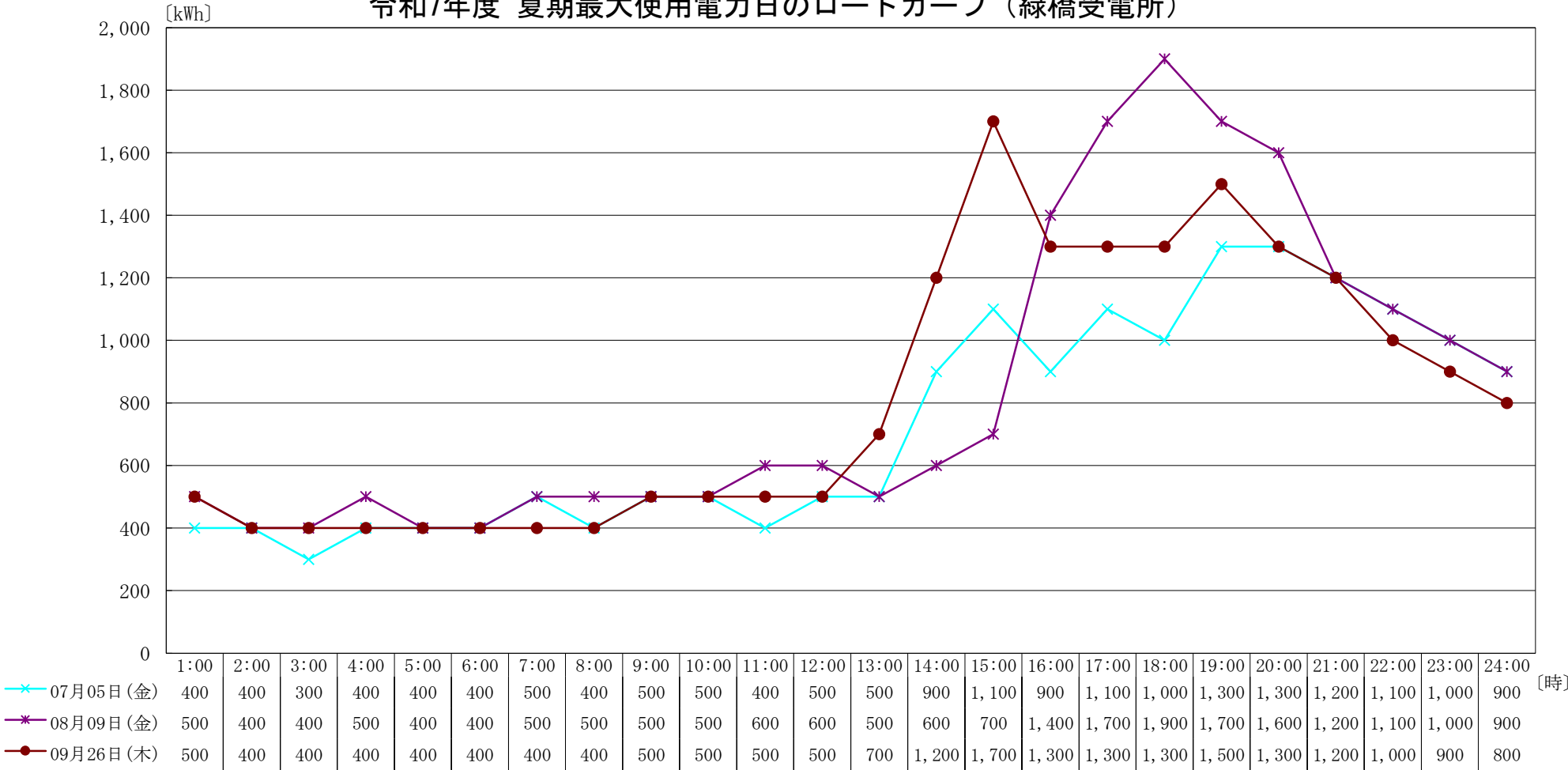
- (1) 力率保持のため自動力率調整装置を設置している。
- (2) 高調波抑制装置を設置している。
- (3) 入札価格の算定に当たっては、次の各号の条件に従うこと。
  - ①力率は、100%とすること。
  - ②燃料費調整額及び再生可能エネルギー発電促進賦課金は考慮しないこと。

## 月別予定使用電力量(緑橋)

(kWh)

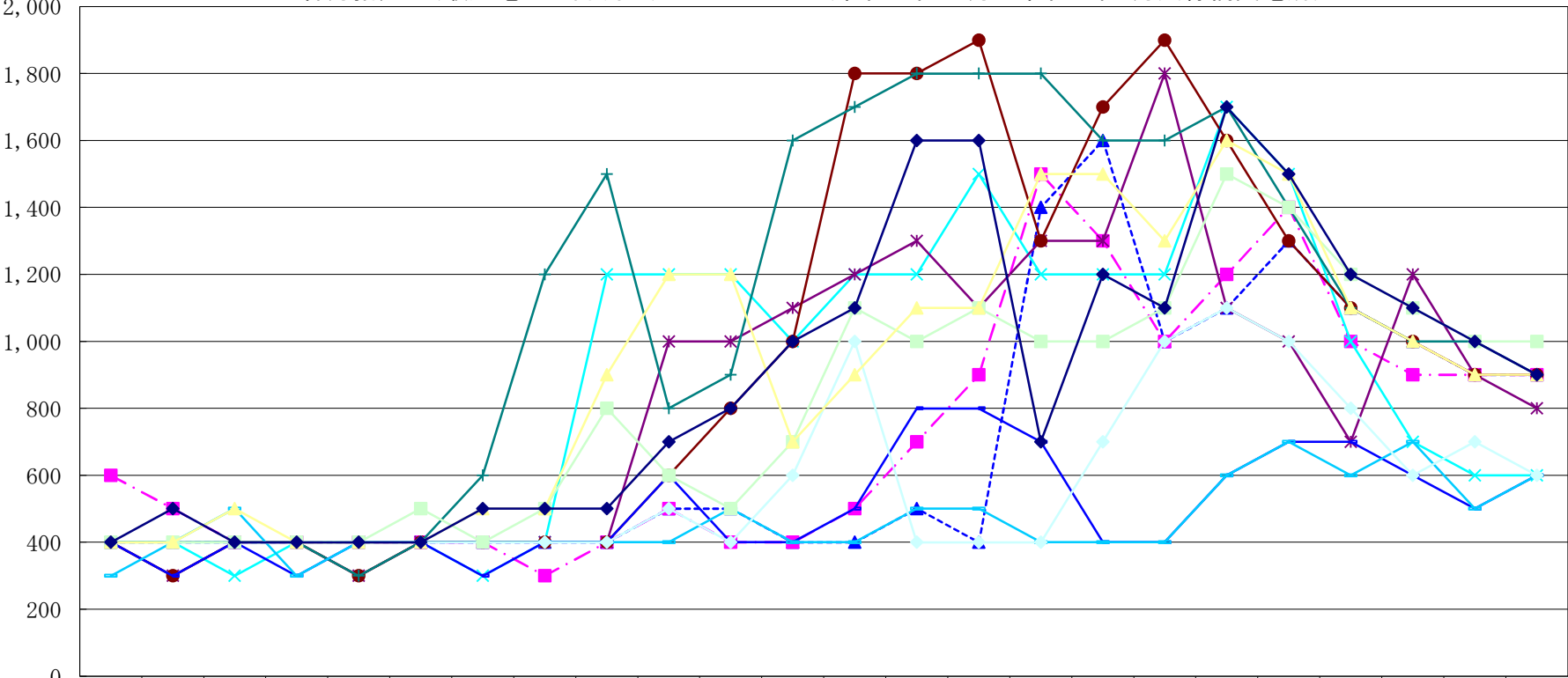
年 月	予定使用電力量	備 考
令和 8 年 4 月	294,077	
令和 8 年 5 月	347,893	
令和 8 年 6 月	348,586	
令和 8 年 7 月	355,467	
令和 8 年 8 月	472,731	
令和 8 年 9 月	478,569	
令和 8 年 10 月	459,816	
令和 8 年 11 月	481,131	
令和 8 年 12 月	314,741	
令和 9 年 1 月	352,961	
令和 9 年 2 月	261,891	
令和 9 年 3 月	281,729	
合 計	4,449,592	

令和7年度 夏期最大使用電力日のロードカーブ（緑橋受電所）



[使用電力量kWh]

各月指定日(最大電力量計測日)のロードカーブ(令和6年10月～令和7年9月)(緑橋受電所)



	1:00	2:00	3:00	4:00	5:00	6:00	7:00	8:00	9:00	10:00	11:00	12:00	13:00	14:00	15:00	16:00	17:00	18:00	19:00	20:00	21:00	22:00	23:00	24:00
10月20日(金)	400	400	400	400	400	400	400	400	400	500	500	400	400	500	400	1,400	1,600	1,000	1,100	1,300	1,100	1,000	900	900
11月29日(水)	600	500	400	400	400	400	400	300	400	500	400	400	500	700	900	1,500	1,300	1,000	1,200	1,400	1,000	900	900	900
12月21日(木)	400	400	300	400	400	400	300	400	1,200	1,200	1,200	1,000	1,200	1,200	1,500	1,200	1,200	1,200	1,700	1,500	1,000	700	600	600
01月22日(月)	400	300	400	400	300	400	400	400	400	1,000	1,000	1,100	1,200	1,300	1,100	1,300	1,300	1,800	1,100	1,000	700	1,200	900	800
02月20日(火)	400	300	400	400	300	400	400	400	400	600	800	1,000	1,800	1,800	1,900	1,300	1,700	1,900	1,600	1,300	1,100	1,000	900	900
03月07日(木)	400	400	400	400	300	400	600	1,200	1,500	800	900	1,600	1,700	1,800	1,800	1,800	1,600	1,600	1,700	1,400	1,100	1,000	1,000	900
04月11日(木)	400	300	400	300	400	400	300	400	400	600	400	400	500	800	800	700	400	400	600	700	700	600	500	600
05月24日(金)	300	400	500	300	400	400	400	400	400	400	500	400	400	500	500	400	400	400	600	700	600	700	500	600
06月28日(金)	400	400	400	400	400	400	400	400	400	500	400	600	1,000	400	400	400	700	1,000	1,100	1,000	800	600	700	600
07月26日(金)	400	400	400	400	400	500	400	500	800	600	500	700	1,100	1,000	1,100	1,000	1,000	1,100	1,500	1,400	1,200	1,100	1,000	1,000
08月26日(月)	400	400	500	400	400	400	500	500	900	1,200	1,200	700	900	1,100	1,100	1,500	1,500	1,300	1,600	1,500	1,100	1,000	900	900
09月20日(金)	400	500	400	400	400	400	500	500	500	700	800	1,000	1,100	1,600	1,600	700	1,200	1,100	1,700	1,500	1,200	1,100	1,000	900

[時]