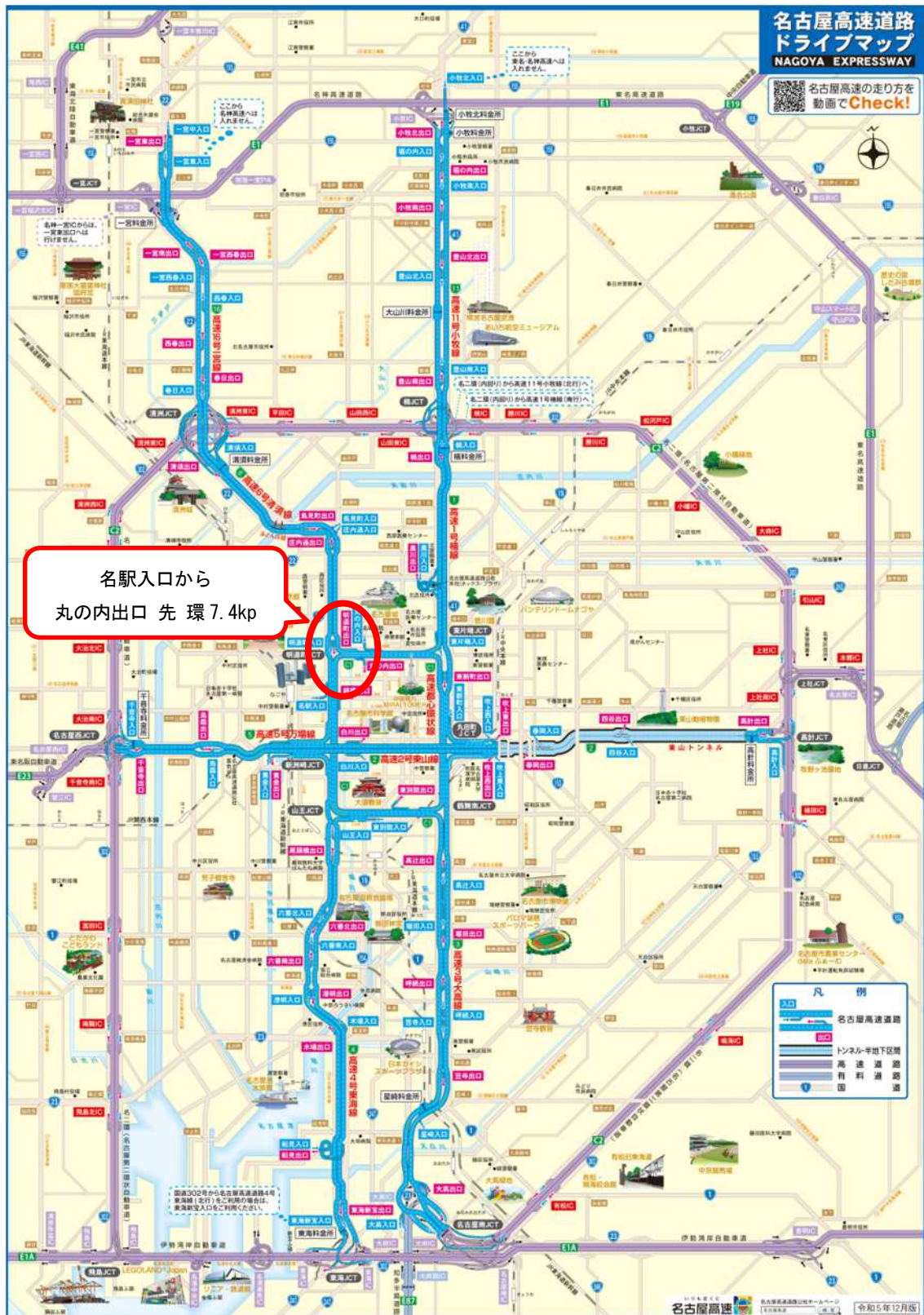


### ○施工位置図



## ○規制位置図

### 交通占用図

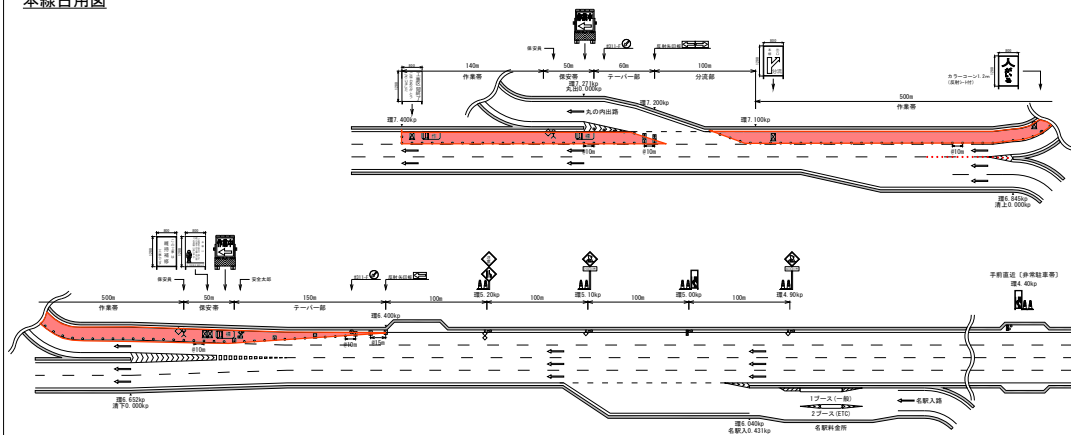
鋼製型枠補修工・音壁扉補修工

本線車線占用（昼間） 都心環状線 環6.400kp～環7.450kp(L=950m) 第3車線

图 18

### D (曲線・分流) 規制

本線占用図



注記

- (1) テーパー部の反射矢印板及びカラーコーンは、15m及び10mピッチとする。
- (2) テーパー部以外の区間は、10mピッチでカラーコーンを設置する。
- (3) 「車線減少」看板を規制手前2箇所の非常駐車帯に設置する。
- (4) 反射テープ付カラーコーン(1.2m)を、曲線箇所の中間に設置する。

※道路情報板にて情報案内します。

※テーパー部設置・撤去時には上流側に標識車を配置する。