

国道247号 西知多道路(東海JCT) 橋梁工事



夜間通行止

令和8年

5/31 日 20時

6/1 月 6時



西知多産業道路



名古屋高速4号東海線

5/31(日)20時~6/1(月)6時



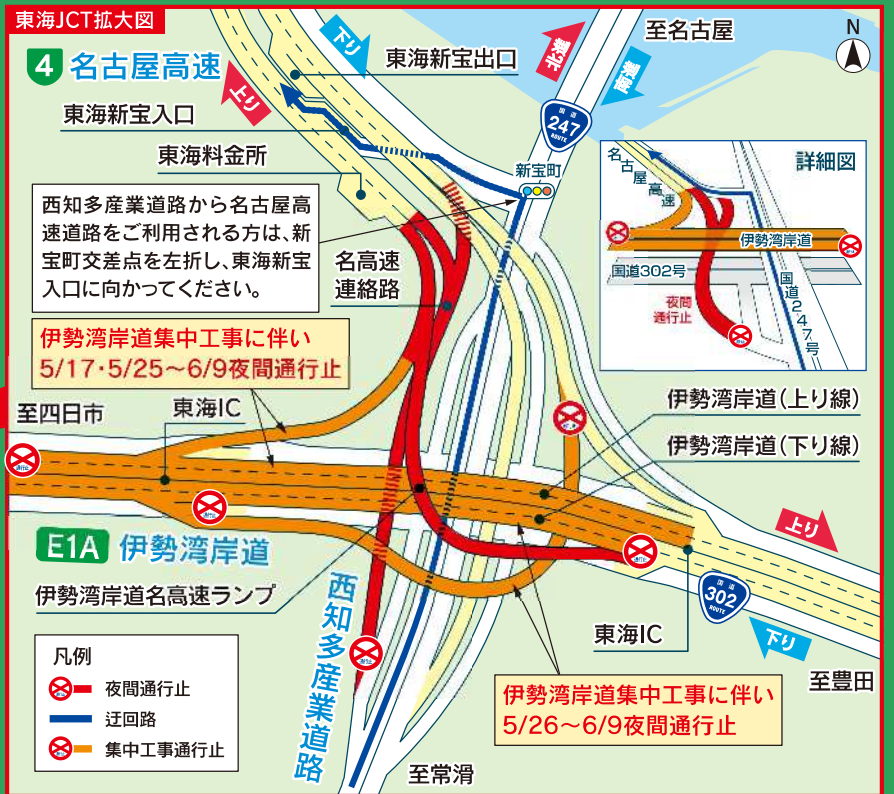
伊勢湾岸道(四日市方面) 東海JCT



名古屋高速4号東海線

5/31(日)23時~6/1(月)6時

※予備日:6/7(日)を予定 ※5/11(月)23時~6/30(火)6時まで、NEXCO中日本において、伊勢湾岸道集中工事を実施します。 ※伊勢湾岸道集中工事、気象状況や工事の進捗等により、期間・時間を変更する場合があります。



工事期間中はご不便をおかけしますが、ご理解とご協力をお願いいたします。

伊勢湾岸道集中工事の詳細についてはNEXCO中日本の工事専用WEBサイトをご確認ください。

道路交通情報に関するお問い合わせ

日本道路交通情報センター (JARTIC)

☎ 050-3369-6623

●スマートフォン・携帯電話

#8011

●ホームページURL

https://www.jartic.or.jp

HPはこちら



工事に関するお問い合わせ

国土交通省 中部地方整備局 愛知国道事務所 交通規制コールセンター

☎ 0800-888-2475

●ホームページURL

https://www.cbr.mlit.go.jp/aikoku/

●SNS/X @mlit_aikoku

実施の有無につきましては、
当日の15:00頃お知らせいたします

HPはこちら



Xはこちら



道路の異状を

発見したら…

道路緊急ダイヤル

#9910

24時間受付

通話料無料

NEXCO中日本の伊勢湾岸道集中工事に関するお問い合わせ

NEXCO中日本お客様センター

☎ 0120-922-229

●ホームページURL

https://chukyo.c-nexco.co.jp/is1-2025/

HPはこちら



国道247号 西知多道路(東海JCT)橋梁工事



夜間通行止

令和8年

6/3 水 21時

6/4 木 5時

※予備日:6/9(火)を予定

※5/11(月)23時~6/30(火)6時まで、NEXCO中日本において、伊勢湾岸道集中工事を実施します。

※伊勢湾岸道集中工事、気象状況や工事の進捗等により、期間・時間を変更する場合があります。

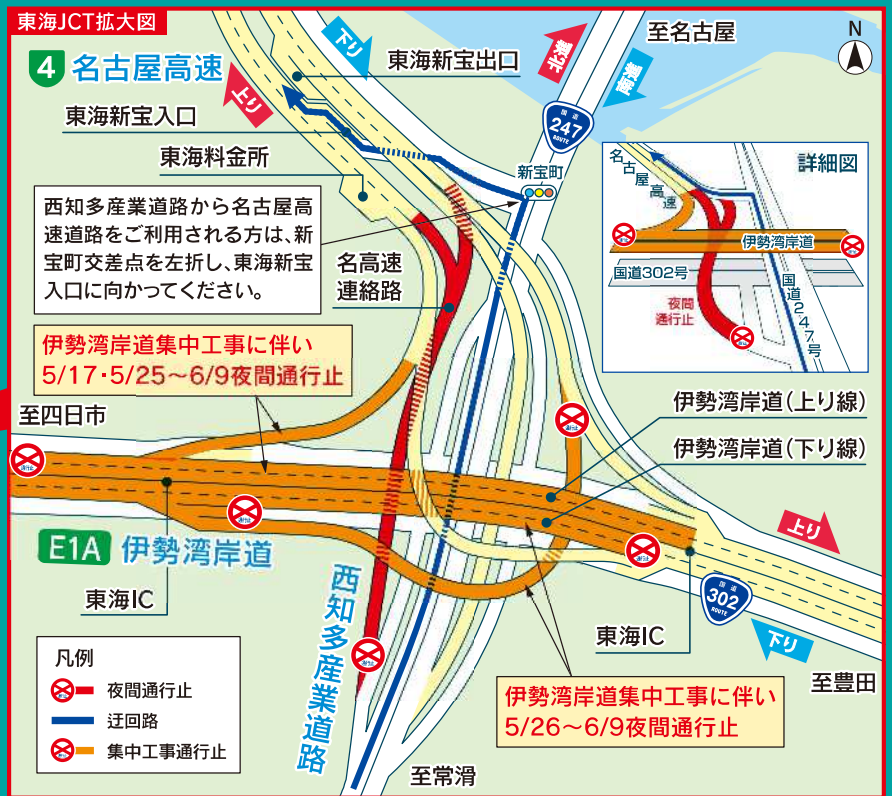


西知多産業道路

名高速
連絡路



名古屋高速4号 東海線



工事期間中はご不便をおかけしますが、ご理解とご協力をお願いいたします。

伊勢湾岸道集中工事の詳細についてはNEXCO中日本の工事専用WEBサイトをご確認ください。

道路交通情報に関するお問い合わせ

日本道路交通情報センター (JARTIC)

☎ 050-3369-6623

●スマートフォン・携帯電話

#8011

●ホームページURL

<https://www.jartic.or.jp>

HPはこちら



工事に関するお問い合わせ

国土交通省 中部地方整備局 愛知国道事務所 交通規制コールセンター

☎ 0800-888-2475

●ホームページURL

<https://www.cbr.mlit.go.jp/aikoku/>

●SNS/X @mlit_aikoku

実施の有無につきましては、
当日の15:00頃お知らせいたします

HPはこちら



Xはこちら



NEXCO中日本の伊勢湾岸道集中工事に関するお問い合わせ

NEXCO中日本お客様センター

☎ 0120-922-229

●ホームページURL

<https://chukyo.c-nexco.co.jp/is1-2025/>

HPはこちら



道路の異状を
発見したら…

道路緊急ダイヤル

#9910

24時間受付

通話料無料

国道247号 西知多道路(東海JCT)橋梁工事



夜間通行止

令和8年

6/4 木 21時

6/5 金 5時

※予備日:6/5(金)を予定

※5/11(月)23時~6/30(火)6時まで、NEXCO中日本において、伊勢湾岸道集中工事を実施します。

※伊勢湾岸道集中工事、気象状況や工事の進捗等により、期間・時間を変更する場合があります。



西知多産業道路 荒尾IC



東海インター間

※1 R247北進、名古屋高速連絡路、北進OFFランプが通行止めになります。



工事期間中はご不便をおかけしますが、ご理解とご協力をお願いいたします。

伊勢湾岸道集中工事の詳細についてはNEXCO中日本の工事専用WEBサイトをご確認ください。

道路交通情報に関するお問い合わせ

日本道路交通情報センター (JARTIC)

☎ 050-3369-6623

●スマートフォン・携帯電話

#8011

●ホームページURL

<https://www.jartic.or.jp>

HPはこちら



工事に関するお問い合わせ

国土交通省 中部地方整備局 愛知国道事務所 交通規制コールセンター

☎ 0800-888-2475

●ホームページURL

<https://www.cbr.mlit.go.jp/aikoku/>

●SNS/X @mlit_aikoku

実施の有無につきましては、
当日の15:00頃お知らせいたします

HPはこちら



Xはこちら



NEXCO中日本の伊勢湾岸道集中工事に関するお問い合わせ

NEXCO中日本お客様センター

☎ 0120-922-229

●ホームページURL

<https://chukyo.c-nexco.co.jp/is1-2025/>

HPはこちら



道路の異状を

発見したら…

道路緊急ダイヤル

#9910

24時間受付

通話料無料

国道247号 西知多道路(東海JCT)橋梁工事



夜間通行止

令和8年 6/5(金)・6/6(土)・6/7(日)・6/8(月) 各日 21時～翌5時

※予備日:6/9(火)~12(金)・15(月)・16(火)を予定
 ※5/11(月)23時~6/30(火)6時まで、NEXCO中日本において、伊勢湾岸道集中工事を実施します。
 ※伊勢湾岸道集中工事、気象状況や工事の進捗等により、期間・時間を変更する場合があります。

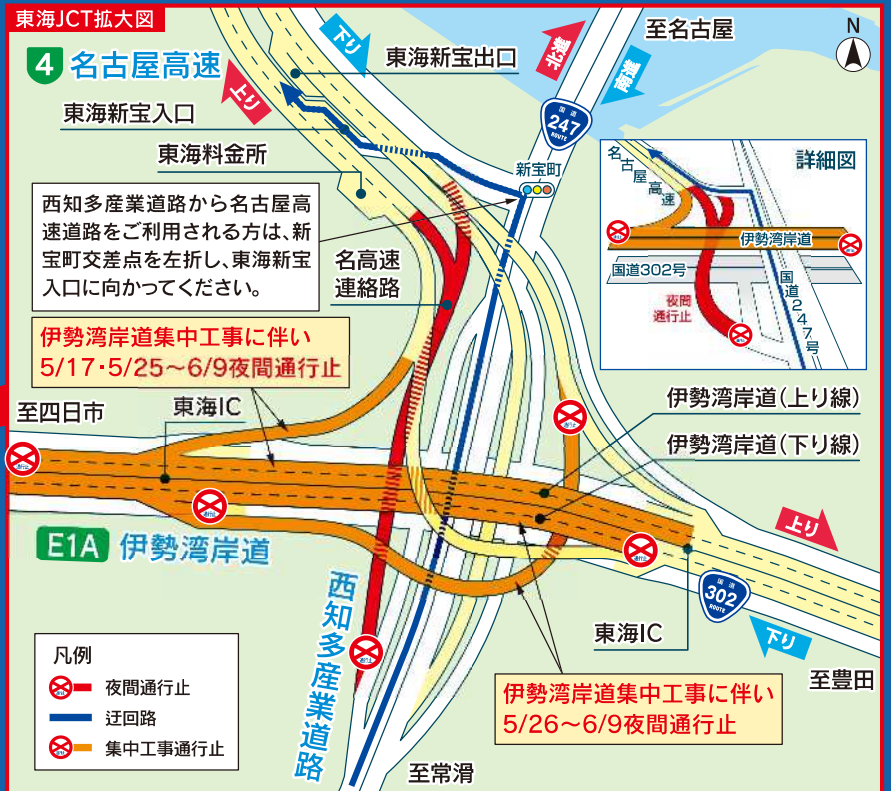


西知多産業道路

名高速
連絡路



名古屋高速4号 東海線



工事期間中はご不便をおかけしますが、ご理解とご協力をお願いいたします。

伊勢湾岸道集中工事の詳細についてはNEXCO中日本の工事専用WEBサイトをご確認ください。

道路交通情報に関するお問い合わせ

日本道路交通情報センター (JARTIC)

☎ 050-3369-6623

●スマートフォン・携帯電話

#8011

●ホームページURL

<https://www.jartic.or.jp>

HPはこちら



工事に関するお問い合わせ

国土交通省 中部地方整備局 愛知国道事務所 交通規制コールセンター

☎ 0800-888-2475

●ホームページURL

<https://www.cbr.mlit.go.jp/aikoku/>

●SNS/X @mlit_aikoku

実施の有無につきましては、
当日の15:00頃お知らせいたします

HPはこちら



Xはこちら



NEXCO中日本の伊勢湾岸道集中工事に関するお問い合わせ

NEXCO中日本お客様センター

☎ 0120-922-229

●ホームページURL

<https://chukyo.c-nexco.co.jp/is1-2025/>

HPはこちら



道路の異状を

発見したら…

道路緊急ダイヤル

#9910

24時間受付

通話料無料