

## お盆期間の交通状況をお知らせします【速報】

～平成29年8月5日（土）から平成29年8月16日（水）までの12日間～

お盆期間における名古屋高速道路の交通状況をとりとめましたのでお知らせします。

### 対象期間

平成29年8月5日（土）から平成29年8月16日（水）までの12日間

\*下表の「昨年度」は、平成28年8月6日（土）から平成28年8月17日（水）までの12日間

### 1. 期間中の交通状況

- ・期間中の交通量は、昨年度の同時期と比べ約3%増加しました。
- ・期間中の渋滞回数は37回で、昨年度に比べ4回減少しました。

### 2. 一日あたりのご利用台数

(単位：台/日)

		今年度	昨年度	対昨年度比
全線		323,571	313,347	103.3%
(内訳)	名古屋線	213,635	205,809	103.8%
	尾北線	109,936	107,538	102.2%

\*ご利用台数は、車両感知器による測定値。

### 3. 渋滞回数・渋滞量

	今年度	昨年度
渋滞回数(回)	37	41
渋滞量(km・時/日)	23.82	27.98

\*1 渋滞回数は、時速30km以下の車列の延長が1kmを超え、その状態が30分以上継続した場合を1回とする。

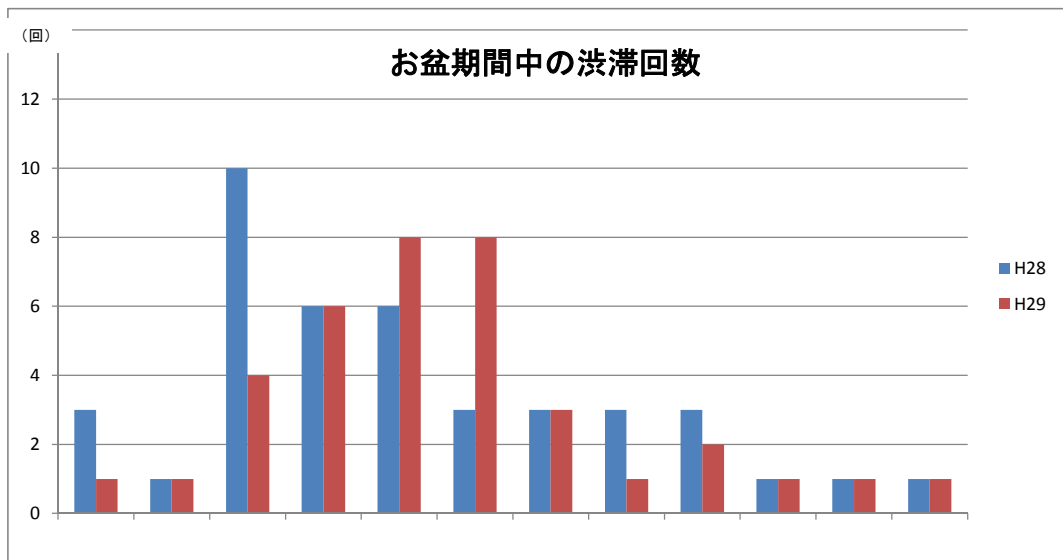
\*2 渋滞量は、渋滞の長さとし滞継続時間の積を合計したものをいう。

\*3 最大の渋滞：高速16号一宮線 下り（一宮IC連絡路）

8月14日（月）7：30～13：20 最大6km 原因（交通集中）

なお、渋滞量23.82(km・時/日)のうち、約6割が高速16号一宮線で発生。

\*4 過去3カ年の交通状況について、お問い合わせがあれば提供いたします。



平成29年度	8/5	8/6	8/7	8/8	8/9	8/10	8/11	8/12	8/13	8/14	8/15	8/16	合計
(渋滞回数)	1回	1回	4回	6回	8回	8回	3回	1回	2回	1回	1回	1回	37回
平成28年度	8/6	8/7	8/8	8/9	8/10	8/11	8/12	8/13	8/14	8/15	8/16	8/17	合計
(渋滞回数)	3回	1回	10回	6回	6回	3回	3回	3回	3回	1回	1回	1回	41回