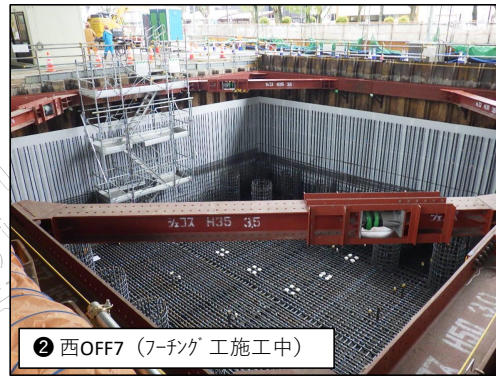




①北ON (工事ヤード整備中)

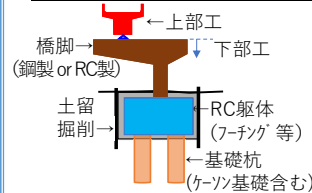


②西OFF7 (7-チング 工施工中)



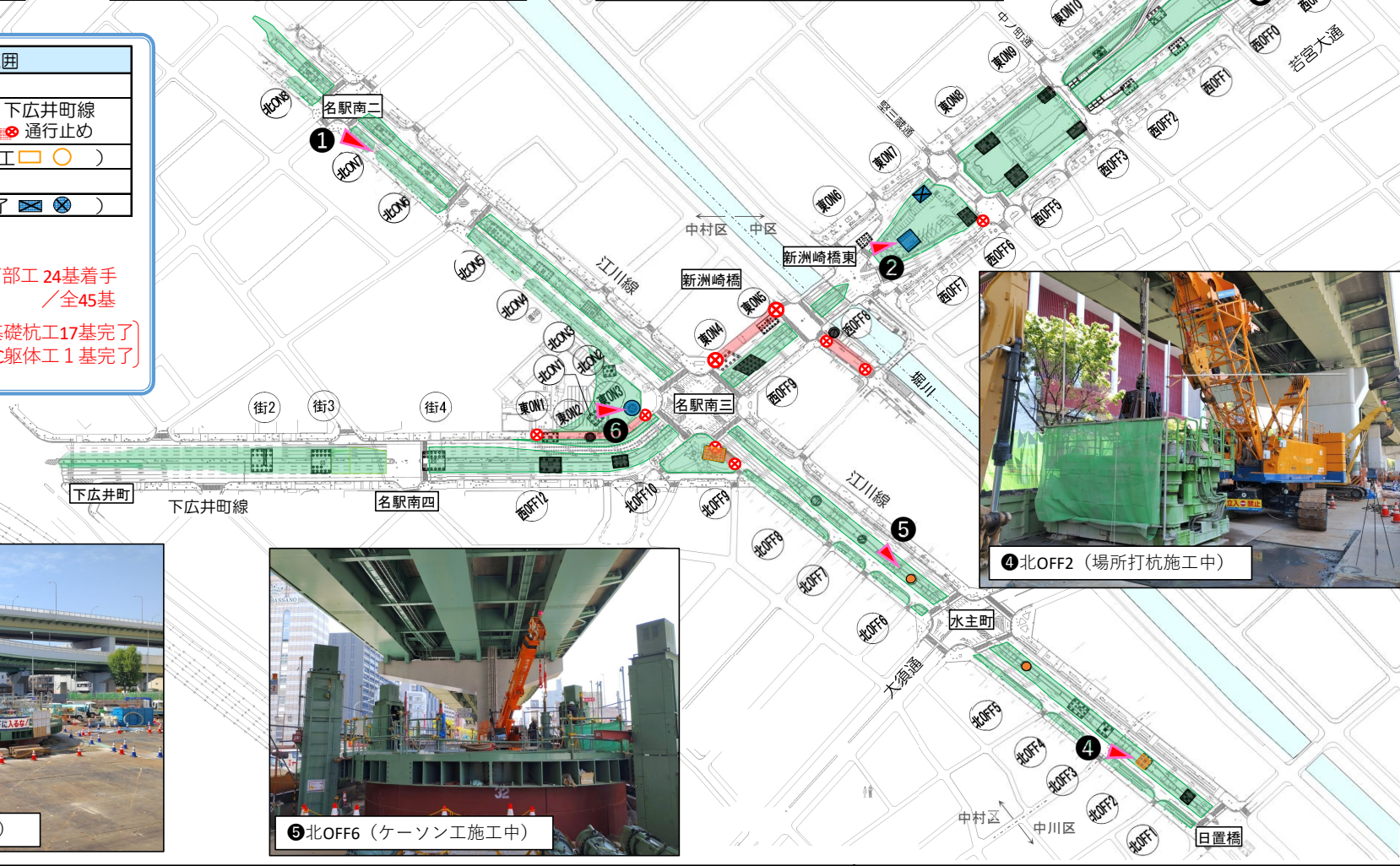
③西OFF-1 (場所打杭施工中)

作業内容	対象範囲
事前家屋調査	対象家屋等
(準備工) 支障物撤去、工事ヤード整備	江川線、若宮大通、下広井町線 施行ヤード 通行止め
基礎杭工	各所 (準備工)
土留掘削工	各所
RC躯体工	各所 (完了)



- 下部工施工フロー
- 基礎杭工
  - 土留掘削工
  - RC躯体構築工
  - 橋脚工

下部工 24基着手 / 全45基  
基礎杭工 17基完了  
RC躯体工 1基完了



④北OFF2 (場所打杭施工中)



⑥東ON3 (ケーソン工施工中)



⑤北OFF6 (ケーソン工施工中)