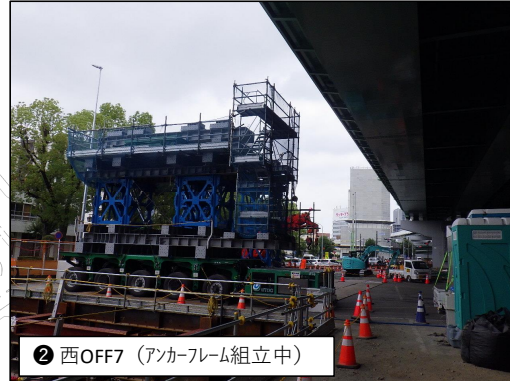




①北ON5 (工事ヤード整備中)

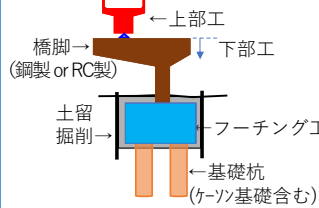


②西OFF7 (アンカーフレーム組立中)



③東ON12 (RC橋脚構築工施工中)

作業内容	対象範囲
事前家屋調査	対象家屋等
(準備工)	江川線、若宮大通、下広井町線
支障物撤去、工事ヤード整備	■ 施行ヤード ● 通行止め
基礎杭工	各所 ■ (準備工) □ (完了)
土留掘削工	各所 ■ (準備工) □ (完了)
フーチング工	各所 ■ (準備工) □ (完了) ● (完了) ○ (完了)
RC橋脚工	各所 ■ (準備工) □ (完了) ● (完了) ○ (完了)

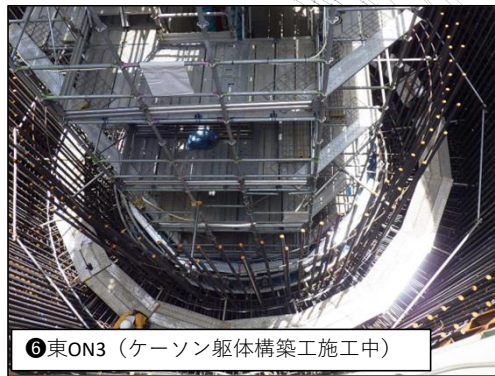


下部工施工フロー  
 基礎杭工  
 → 土留掘削工  
 → フーチング工  
 → 橋脚工

下部工 29基着手 / 全45基  
 (基礎杭工19基完了 / フーチング工3基完了)



④北OFF3 (場所打杭施工中)



⑥東ON3 (ケーソン躯体構築工施工中)



⑤北OFF9 (鋼管杭施工中)